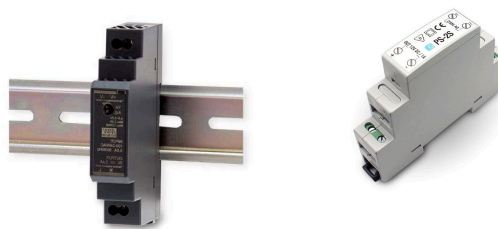




PS-2S (HDR-15-12)

Zasilacz impulsowy



Parametry

Napięcie wyjściowe DC 12 V

Prąd znamionowy 1,25 A

Moc znamionowa 15 W

Zakres regulacji napięcia 10,8 ~ 13,8 V

Tolerancja napięcia $\pm 1.0\%$

Zakres napięcia wejściowego AC 85 ~ 264 V

Częstotliwość wejściowa 47 ~ 63Hz

Sprawność (typowa) 85%

Tętnienia i szумы (maks.) 120 mVp-p

Zabezpieczenia Przeciążeńiowe, nadnapięciowe, zwarciove

Montaż na szynę DIN (35 mm)

Temperatura pracy -30 ~ +70°C (do użytku wewnętrznego)

Wymiary (szer. x wys. x gł.) 17,5 x 90 x 54,5 mm