

Instrukcja dodawania/usuwania przycisków do tablicy GEN-1000

1. Usuwanie przycisków z tablicy:

- Wciskamy na tablicy przycisk FUN
- Następnie pilotem wybieramy
– 1, enter, 3, enter
- Wyświetla się lista przycisków
– naciskając RIGHT wybieramy żądany przycisk np. PRYSZNIC1 i wciskamy SET
- Przy adresie przycisku np. B0001 powinna zmienić się litera na N0001, wtedy mamy pewność że przycisk został usunięty.

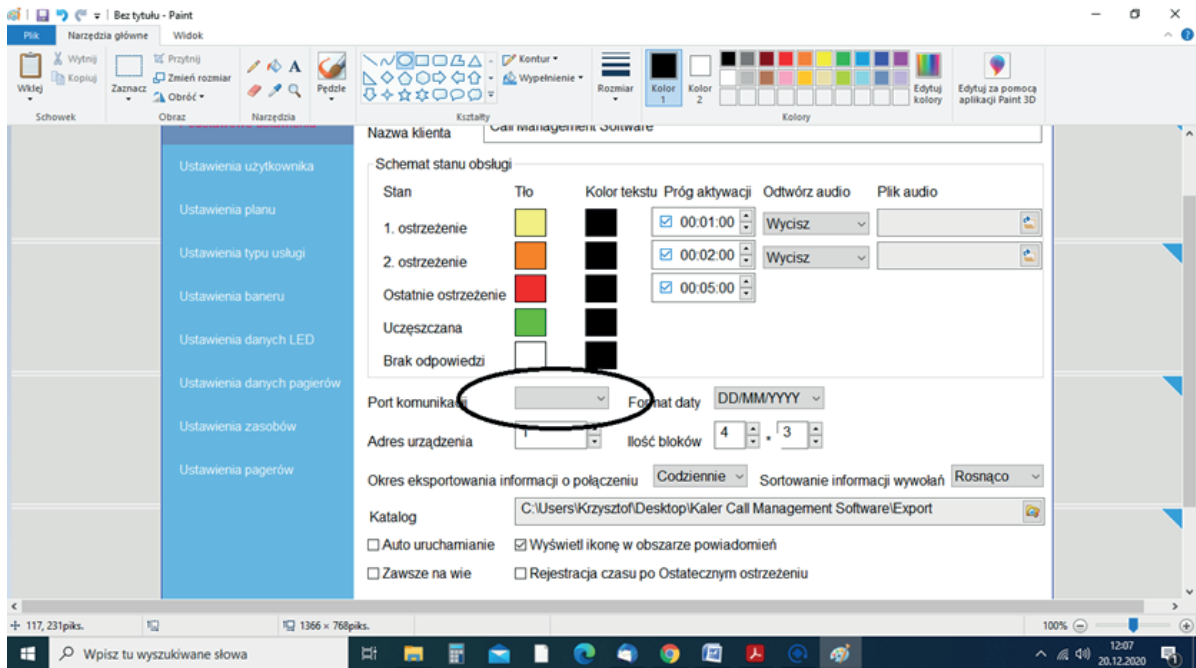


2. Programowanie nowego przycisku:

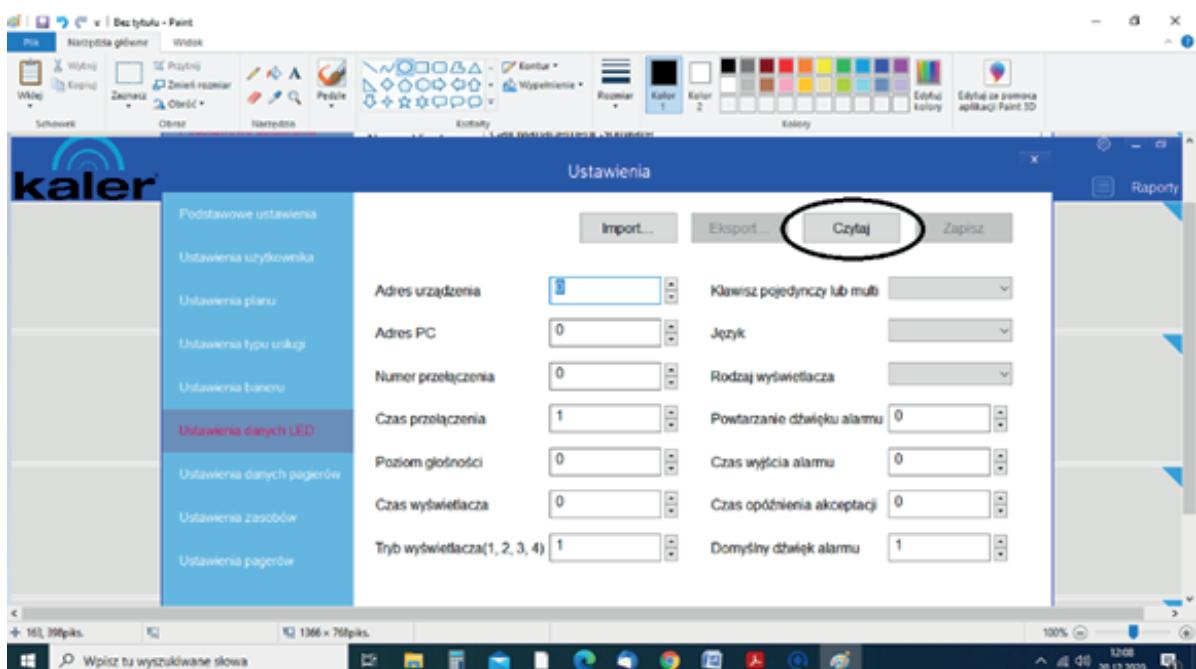
- Podłączamy tablicę poprzez kabel do komputera – terminal powinien być ustawiony na ON



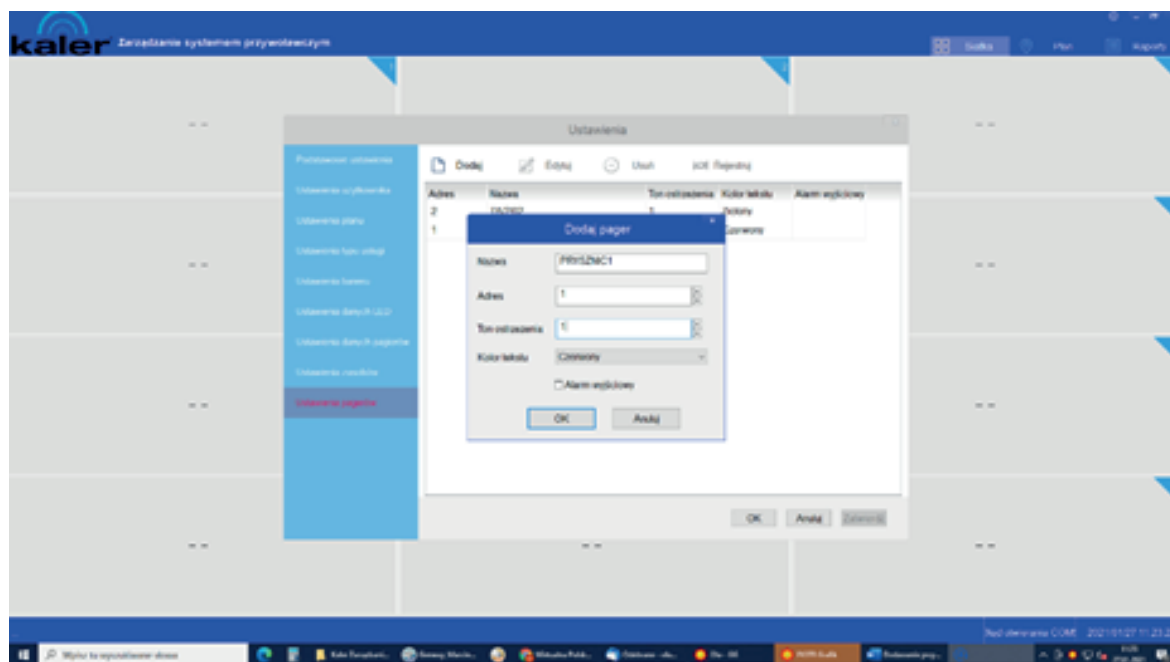
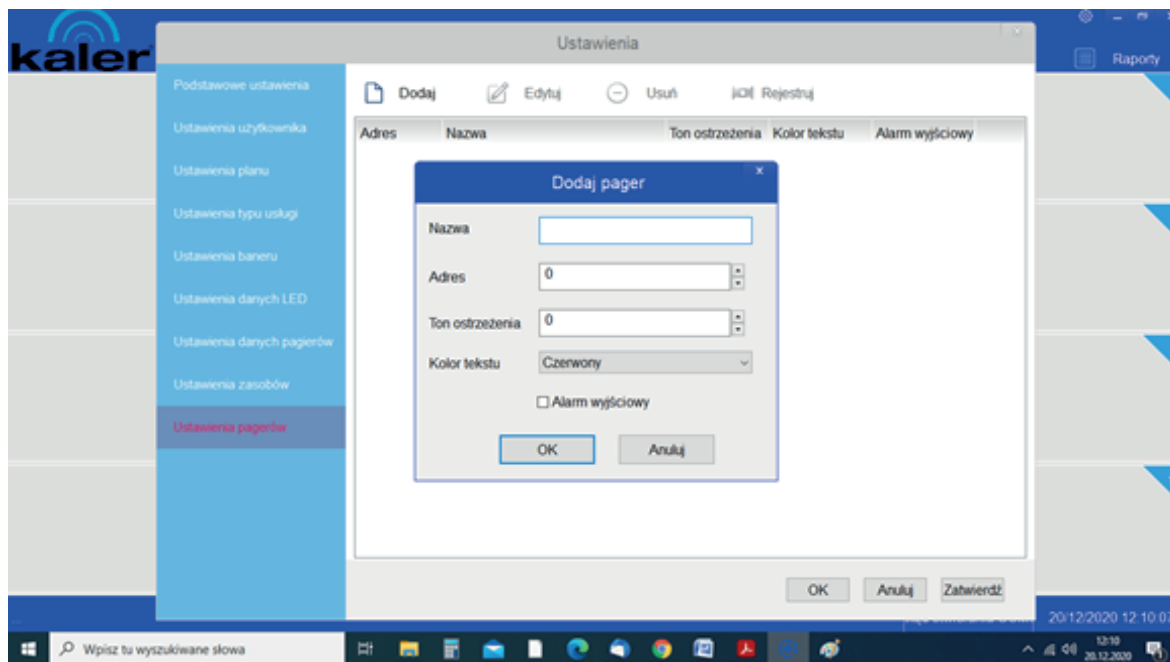
- Włączamy program
- Użytkownik admin hasło 123
- Podstawowe ustawienia - wybieramy port komunikacji – np. COM3



- Następnie przechodzimy do Ustawień danych Led i klikamy czytaj



- Po wczytaniu danych z tablicy przechodzimy do Ustawienia Pagerów – klikamy dodaj



Wpisujemy nazwę np. PRYSZNIC1

Adres przycisku -np. 1

Ton ostrzeżenia - 1

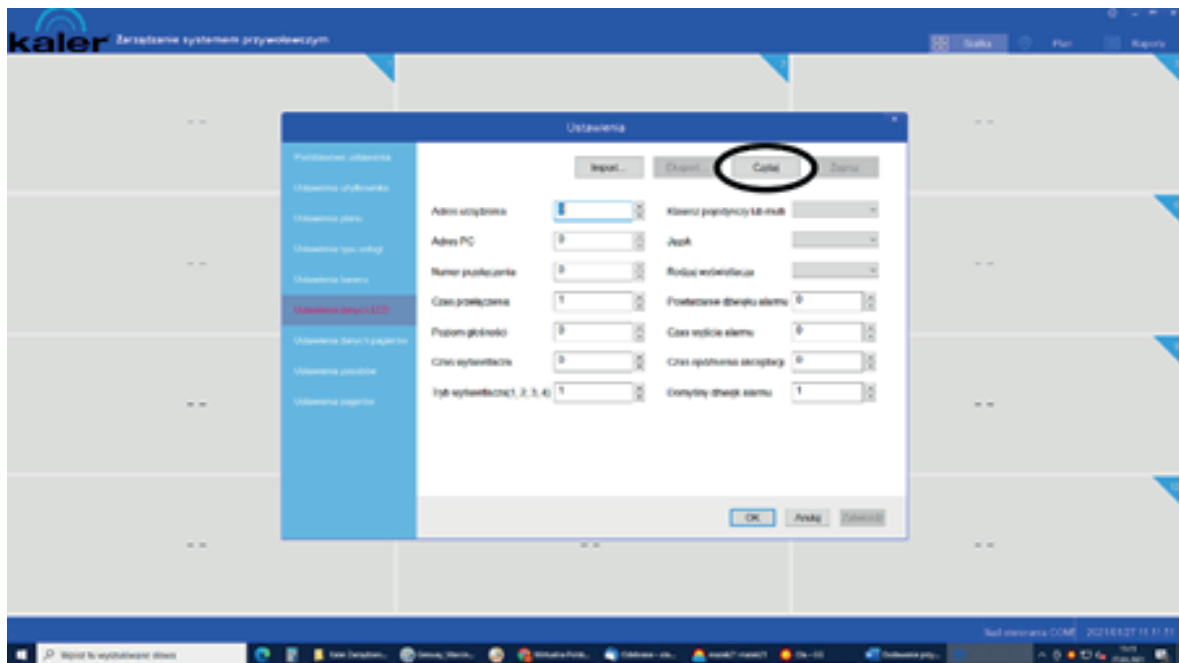
Klikamy ok.

Następnie klikamy rejestruj i w tym momencie tablica wyda dźwięk i trzeba wcisnąć przycisk.

Na tablicy pojawi się komunikat żółty komunikat, że zapisano pomyślnie.

Klikamy Zatwierdź i ok.

• Aby zapisać kopię zapasową tablicy, klikamy : ustawienia danych led -> czytaj



Po wczytaniu tablicy klikamy eksport i zapsiujemy na dysku komputera

