

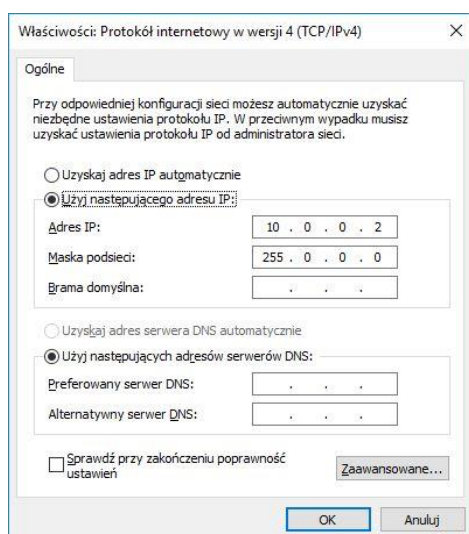
Aktualizacja firmware w monitorze C5-IP-IS-07-W

Uwaga: Aktualizacja jest przeprowadzana na własne ryzyko. Jej błędne przeprowadzenie, zanik zasilania lub problem z komunikacją sieciową w jej trakcie mogą doprowadzić do uszkodzenia monitora.

1. Zmiana adresu IP komputera.

W celu aktualizacji firmware w monitorze należy w komputerze ustawić adres IP 10.0.0.2 i maskę podsieci 255.0.0.0. W przypadku Windows 10 będzie to ścieżka:

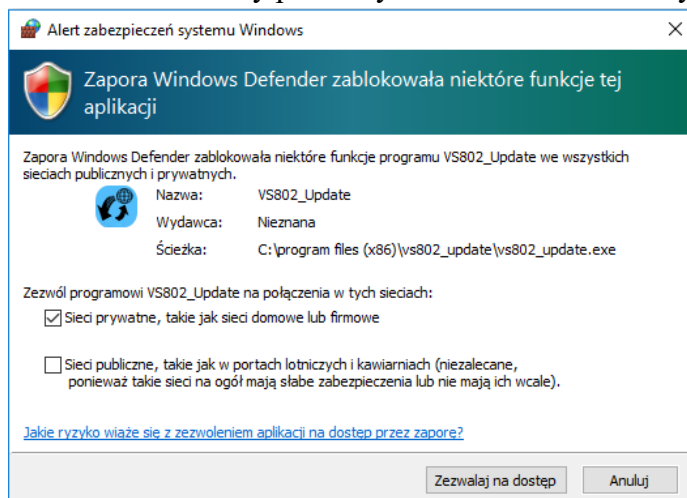
Start->Ustawienia-> Sieć i Internet-> Ethernet-> Zmień opcje karty->Właściwości-> Protokół internetowy w wersji 4 (TCP/IPv4)



Rysunek 1 Ustawienia sieci

2. Instalacja i uruchomienie oprogramowania.

Na komputerze instalujemy program **VS802_Update V0.32** i uruchamiamy z prawami administratora. Przy pierwszym uruchomieniu należy dodać aplikację do wyjątków zapory.



Rysunek 2 Zapora Windows

3. Konfiguracja programu i wyszukanie monitorów.

Oprogramowanie należy skonfigurować jak na poniższym rysunku i kliknąć „Search”. Zakładamy, iż monitory ustawiono w tryb „Willa”.

VS802 upgrade tool V0.3220171108

Search User Developer Logs

Search List

Equipment type: Indoor Station

Verification code: ALL (Not null)

Equipment version: ALL

Software version: Equal

Community structure: Building/Unit/Room

Building range: 0 - 1 (Not null)

Unit range: 0 - 1 (Not null)

Search

Rysunek 3 Konfiguracja oprogramowania

Pomyślne wyszukanie urządzeń zostanie potwierdzone stosownym komunikatem.

VS802 upgrade tool V0.3220171108

Search User Developer Logs

Search List

Guard Unit Indoor Station Outdoor Station Gate Station Mini Outdoor Station Lift Control Module Power Unit Power

Number	Hardware version	S	IP	MAC	Comments
0000-0001-02	null	C5-IP	5.192.33	1C:87:76:81:21:6A	V1.4_201710111

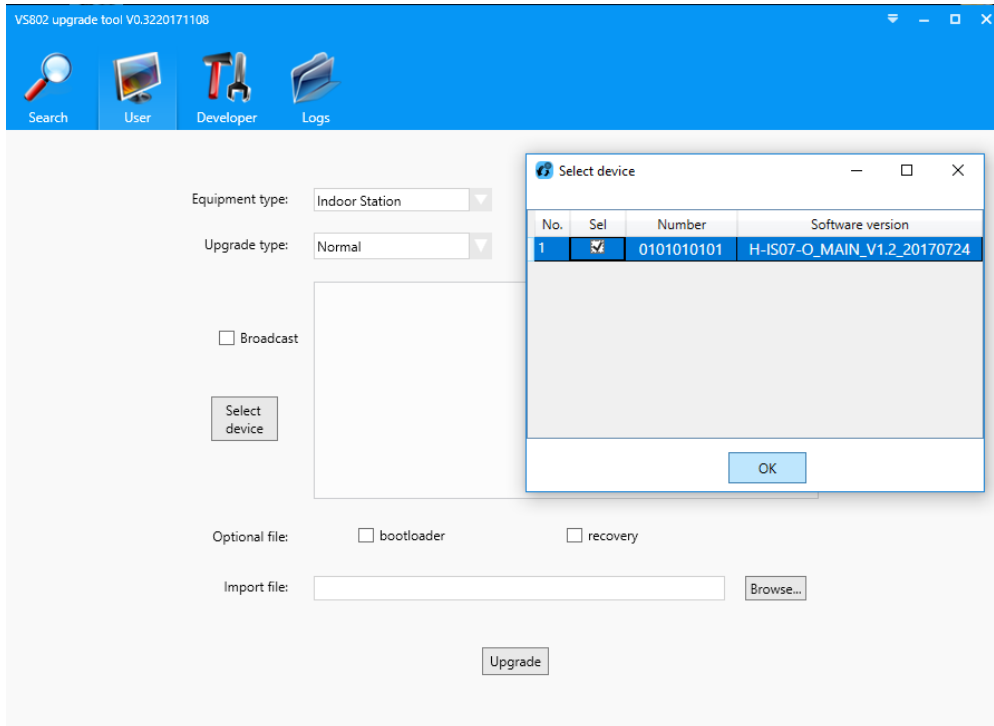
Searching finished !
number: 1

OK

Rysunek 4 Lista urządzeń

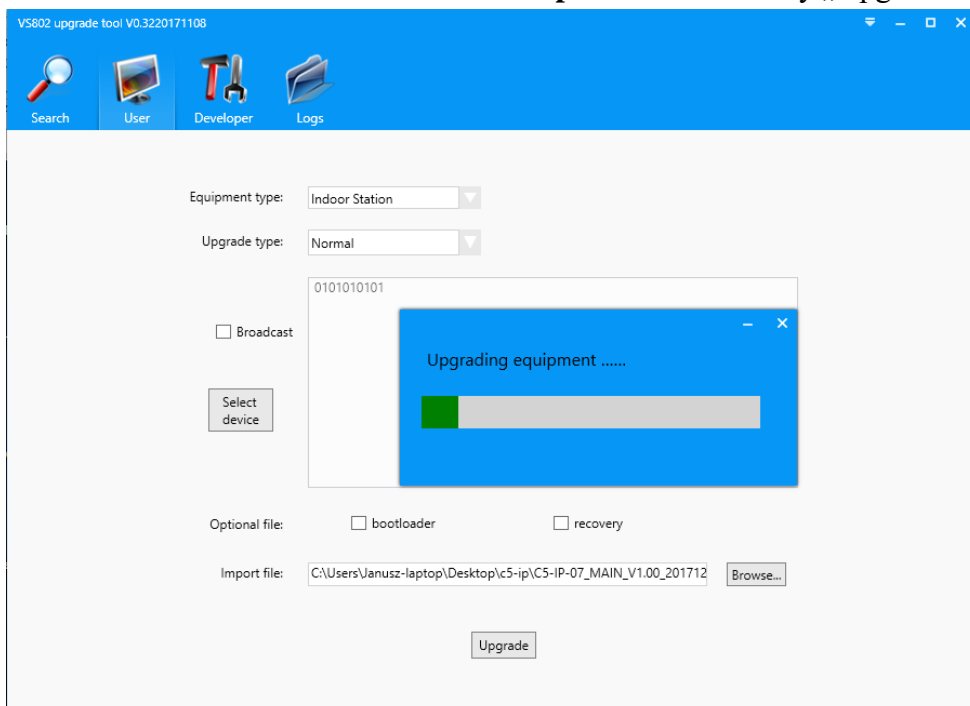
4. Aktualizacja.

Po wyszukaniu monitorów przechodzimy do zakładki „User” i klikamy „Select device”. Wybieramy monitory do aktualizacji. Możliwa jest aktualizacja wielu urządzeń jednocześnie, o ile mają nadane różne numery lokali. Potwierdzamy wybór klawiszem „OK”.



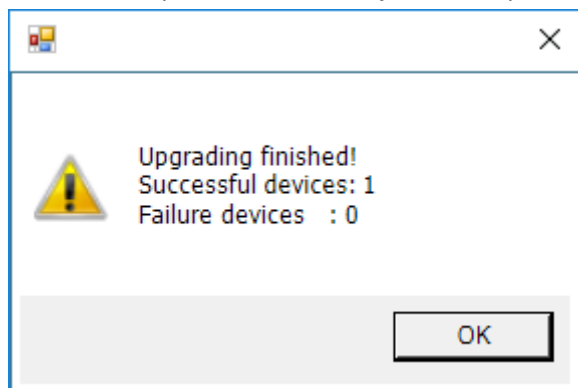
Rysunek 5 Wybór monitorów

Następnie klikamy na „Browse...”, wskazujemy plik **C5-IP-IS-07_MAIN_V1.05_20190417_Update.bin** i klikamy „Upgrade”.



Rysunek 6 Postęp aktualizacji

Powodzenie procesu aktualizacji zostanie potwierdzone stosownym komunikatem.



Rysunek 7 Prawidłowy komunikat