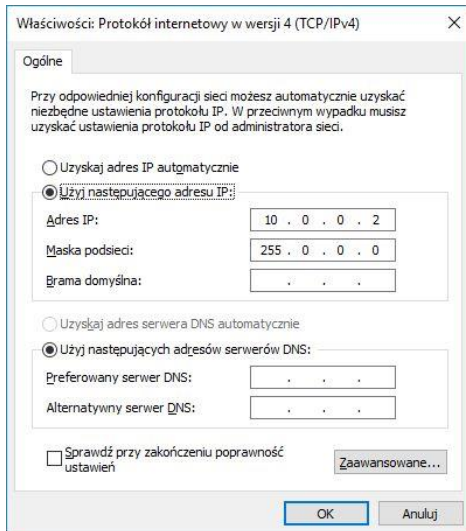


Parowanie modułu C5-IP-LM z panelem C5-IP-OS-02

1. Zmiana adresu IP komputera.

W celu sparowania urządzeń należy w komputerze ustawić adres IP 10.0.0.2 i maskę podsieci 255.0.0.0. W przypadku Windows 10 będzie to ścieżka:

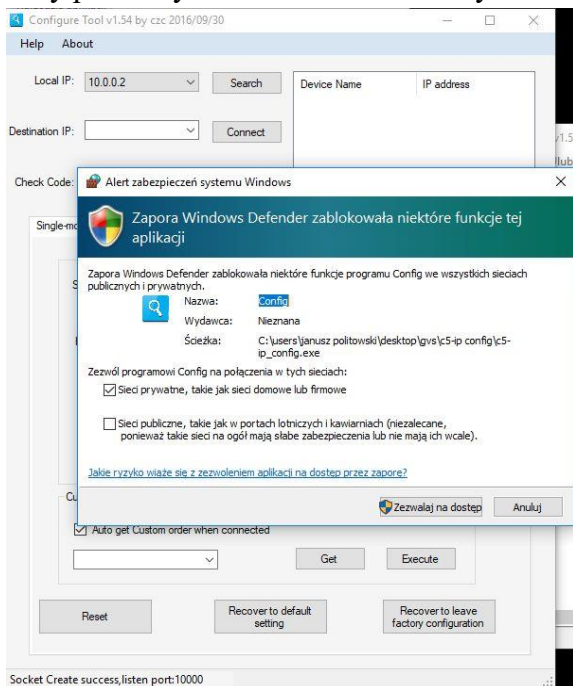
Start->Ustawienia-> Sieć i Internet-> Ethernet-> Zmień opcje karty->Właściwości-> Protokół internetowy w wersji 4 (TCP/IPv4)



Rysunek 1 Ustawienia sieci

2. Uruchomienie programu C5-IP_Config.

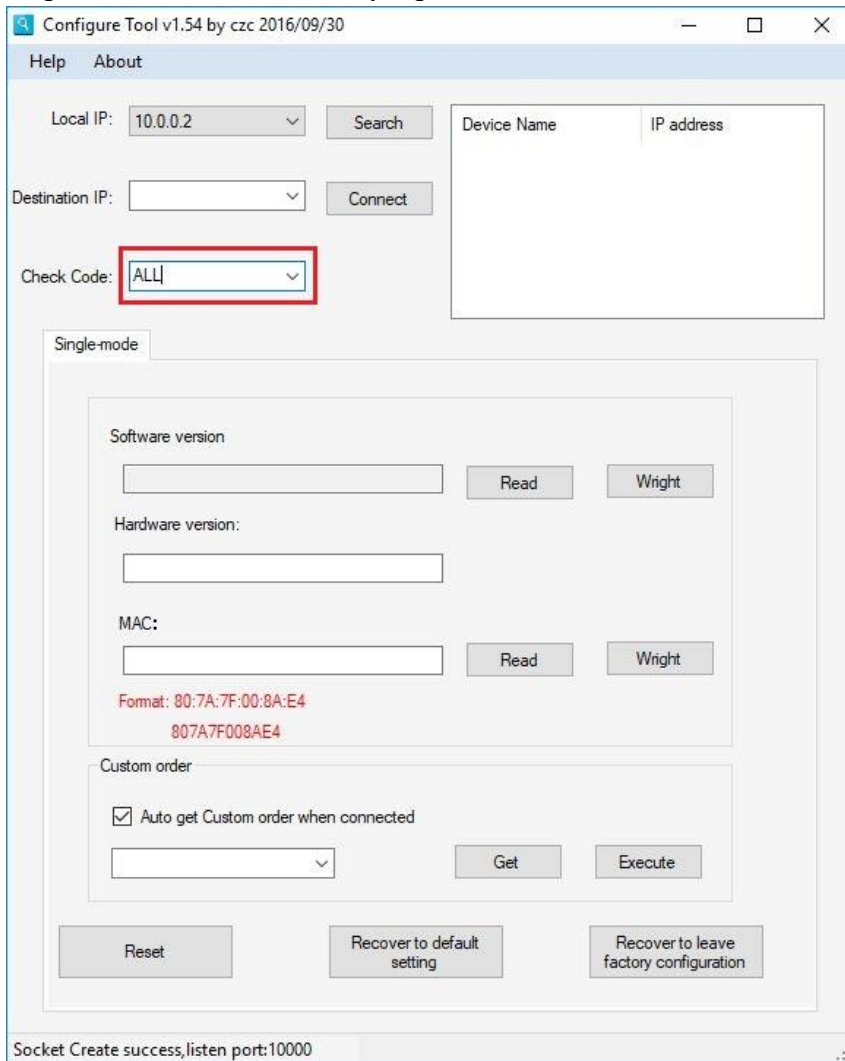
Przy pierwszym uruchomieniu należy dodać aplikację do wyjątków zapory Windows.



Rysunek 2 Wyjątek zapory

3. Wpisanie kodu sprawdzającego.

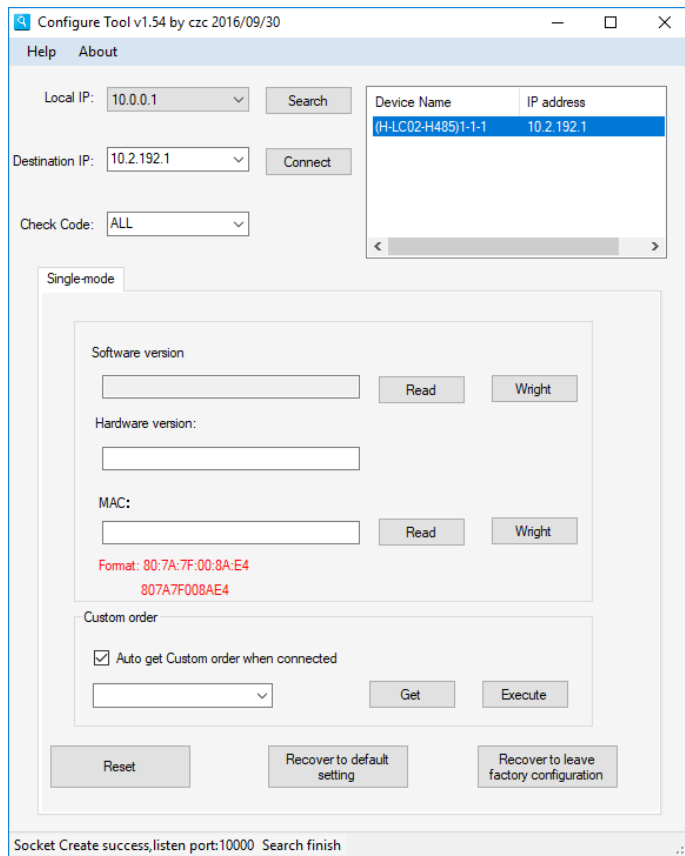
W pole „Check Code” należy wpisać „ALL”.



Rysunek 3 Kod sprawdzający

4. Wyszukanie i połączenie z modulem C5-IP-LM.

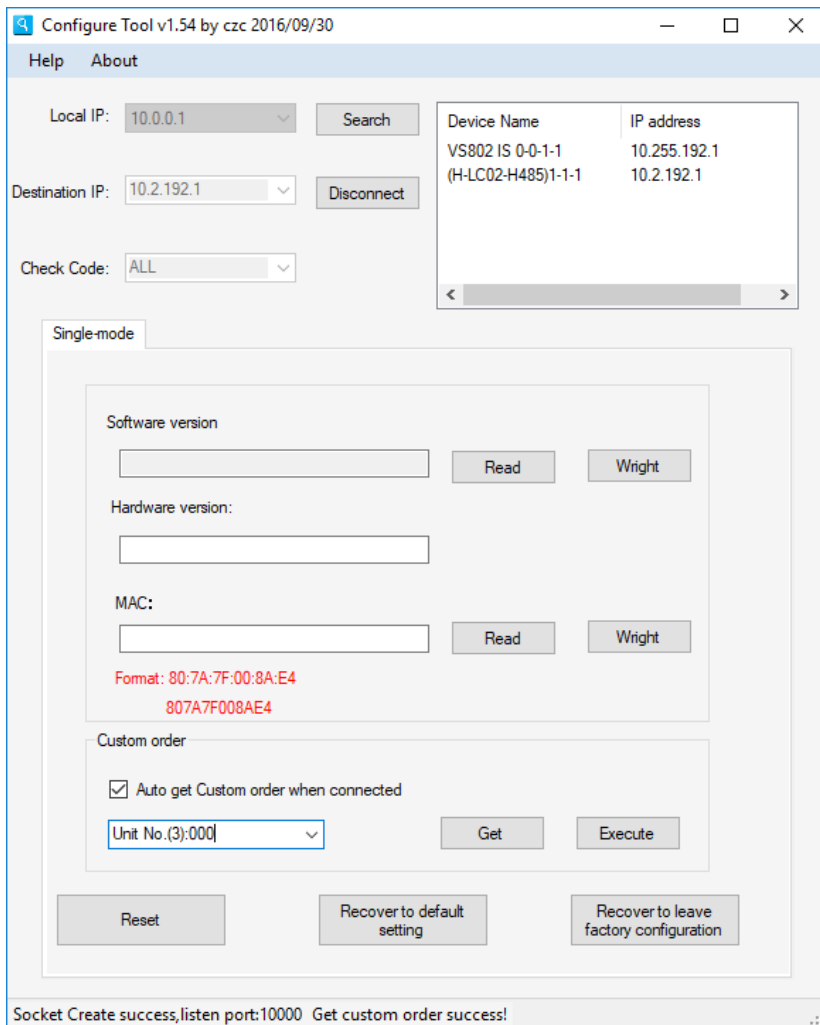
Wyszukanie urządzenia nastąpi po naciśnięciu przycisku „Search”. W celu połączenia z danym urządzeniem należy wybrać je z listy i nacisnąć przycisk „Connect”.



Rysunek 4 Połączenie z modulem

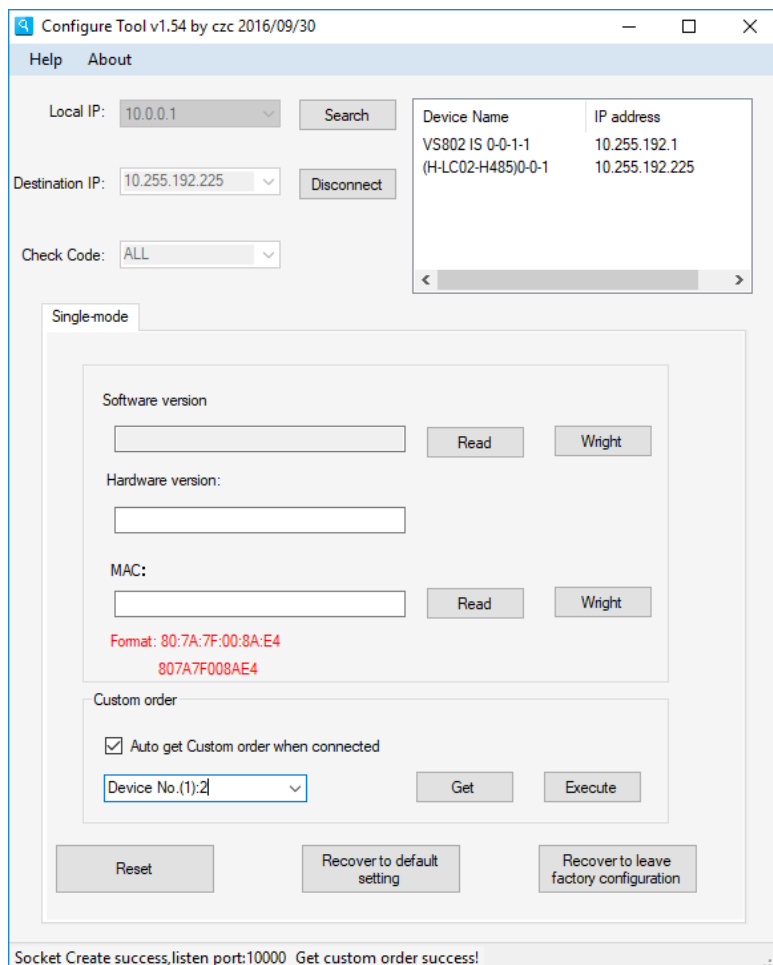
5. Sparowanie.

Modułowi C5-IP-LM należy nadać adres identyczny z adresem kasyty zewnętrznej, która będzie używana do wyzwalania drugiego przekaźnika. Poniżej przyjęto, iż kaseeta pracuje w trybie „Panel nadrz.”, który umożliwia wywoływanie lokali bezpośrednio po ich numerze. Po połączeniu z modułem należy podać wartość „000” w polu „Unit No.(3)” i zatwierdzić przyciskiem „Execute”. Nastąpi rozłączenie z modułem C5-IP-LM.



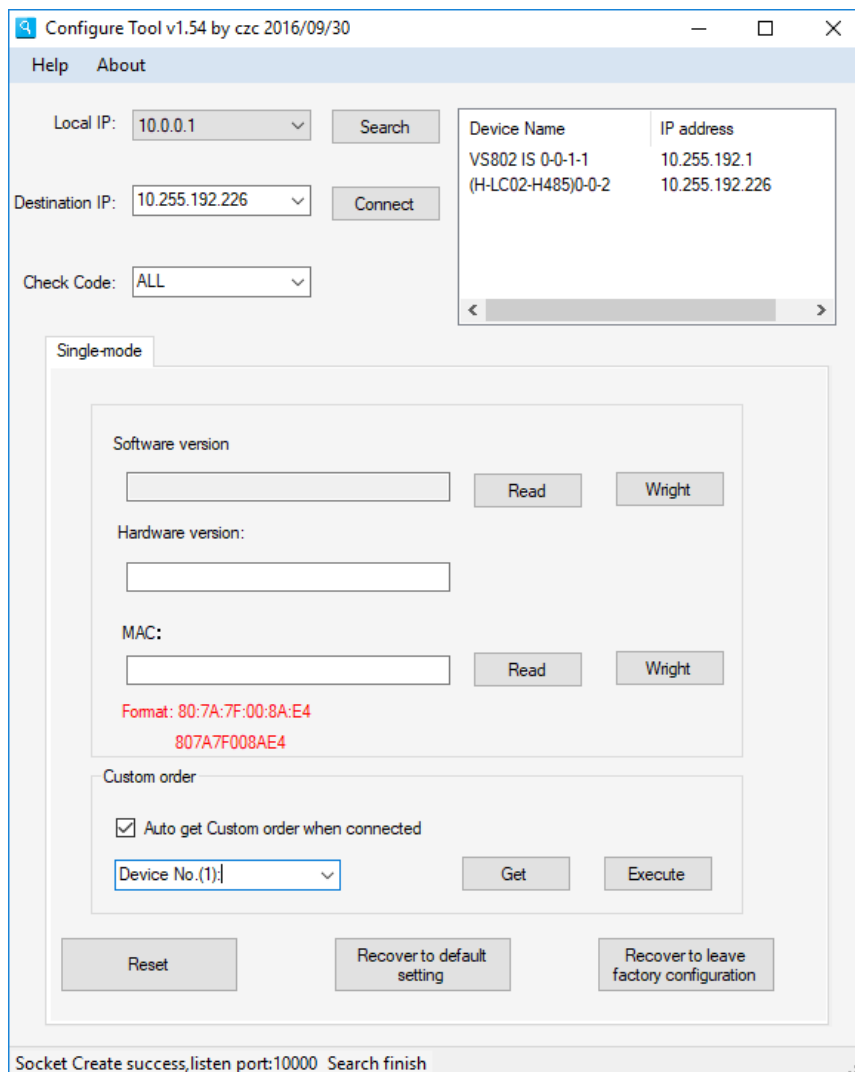
Rysunek 5 Aktywacja modułu

Następnie należy ponownie wyszukać moduł i połączyć się z nim. Teraz w polu „Device No.(1)” należy wpisać cyfrę odpowiadającą numerowi panela nadrzędnego z którym C5-IP-LM ma współpracować i nacisnąć przycisk „Execute”.



Rysunek 6 Przepisanie adresu

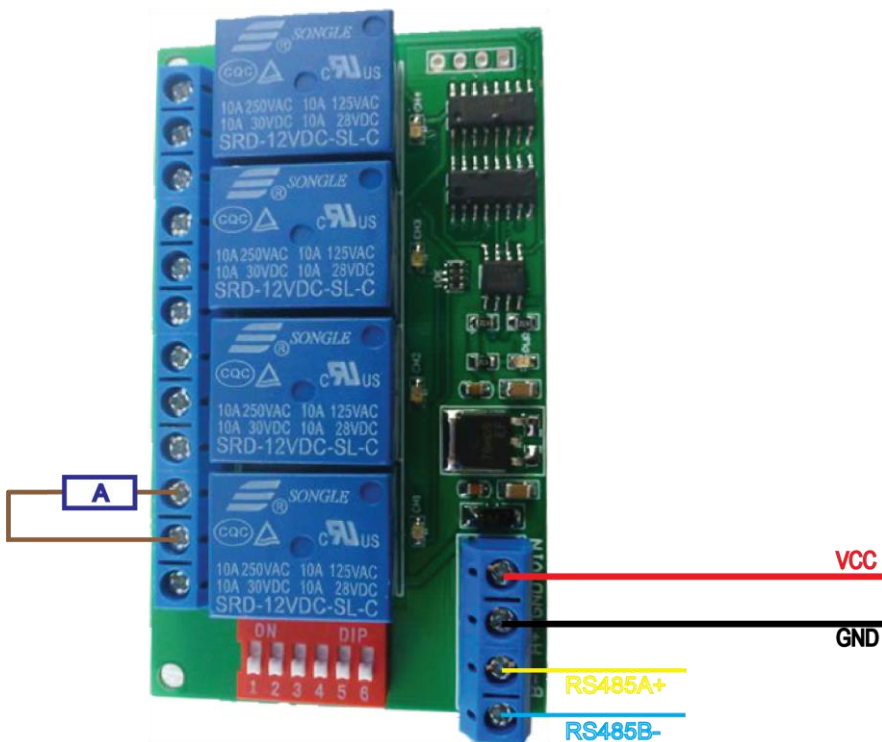
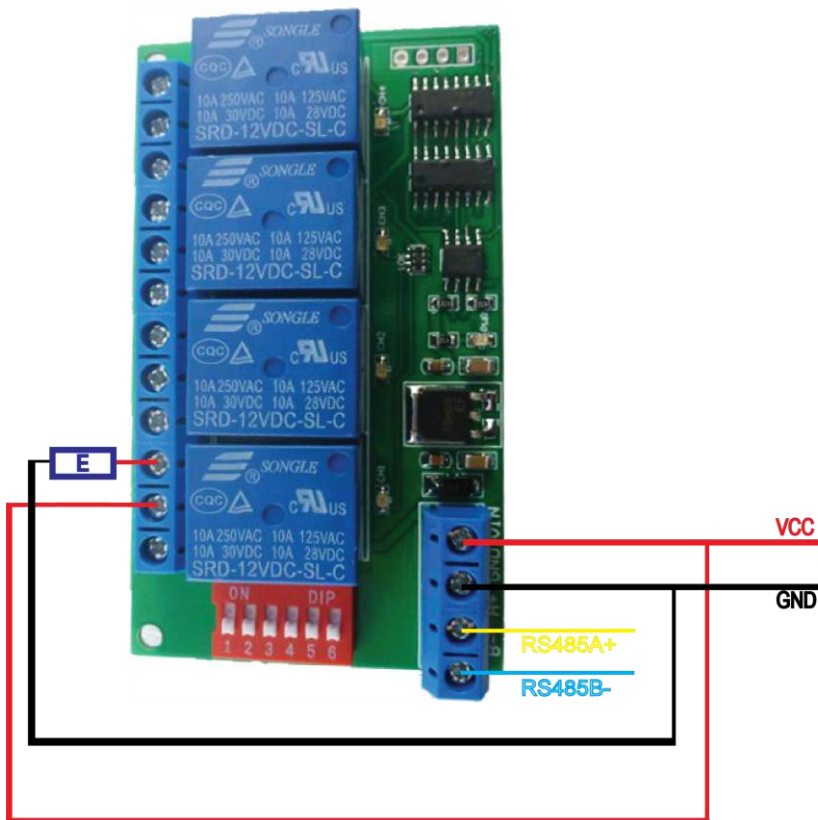
Poprawność zmiany numeru lokalu można sprawdzić przez naciśnięcie przycisku „Search”.
W polu „Device name” pojawi się aktualny numer modułu.



Rysunek 7 Weryfikacja numeru

6. Podłączenie modułu przekaźnikowego.

Pod terminale VCC i GND podłączamy zasilanie 12V DC. Złącza RS485A+ i RS485B- służą do połączenia z modułem C5-IP-LM. E – elektrozaczep, A – automat bramy.



Pozycja przełącznika DIP: zawsze 1 i 6 na ON.