

Dostęp przez przeglądarkę internetową

Jeśli panel zewnętrzny został poprawnie połączony z lokalną siecią, możliwy staje się dostęp do niego poprzez przeglądarkę.

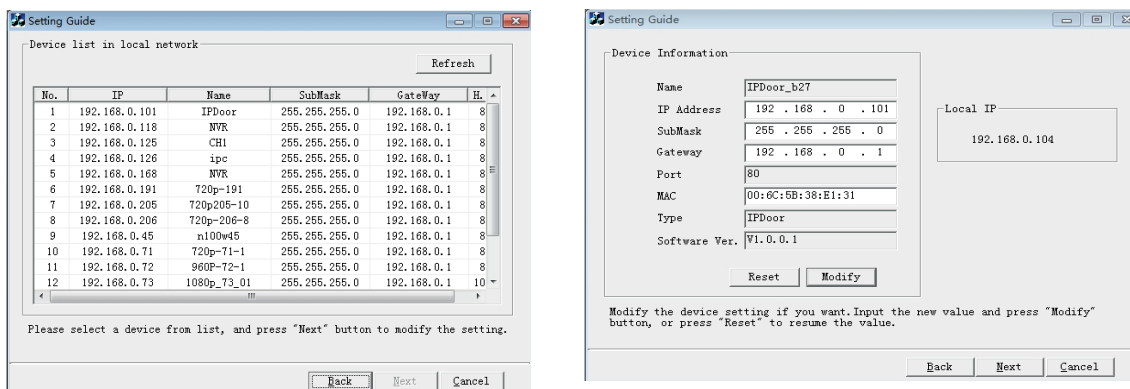
Wymagania systemowe:

Zalecana przeglądarka Internet Explorer

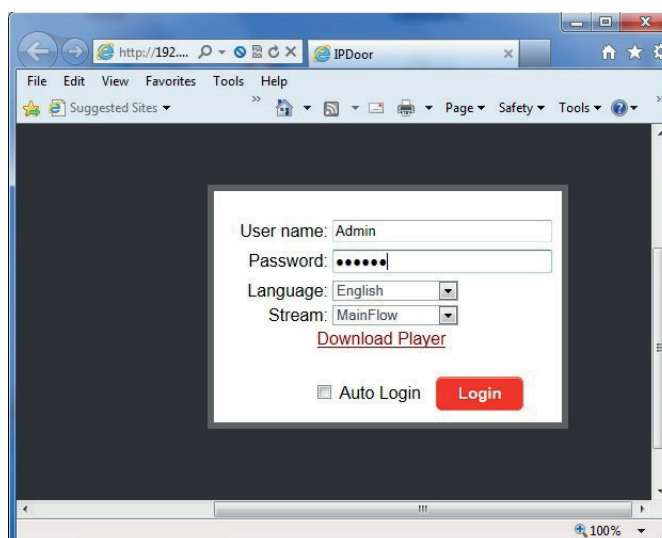
W systemach z rodziny Windows 7, 8, 8.1, przeglądarka Internet Explorer powinna być uruchomiona w trybie administratora (Windows XP nie wymaga włączania tego trybu).

Pierwsze kroki

Aby połączyć się z panelem poprzez przeglądarkę należy w pasku adresu wpisać adres IP panela lub skorzystać z dołączonej aplikacji „HiCamSearcher_v1.1.exe” pozwalającej na automatyczne wyszukanie adresu IP urządzenia w sieci lokalnej. Aplikacja wyświetli listę urządzeń dostępnych w sieci. Należy kliknąć dwukrotnie na jedną z pozycji.



Następnie należy uruchomić przeglądarkę i w pasku adresu wpisać wartość z pola „IP address” `http://xxx.xxx.xxx.xxx`, gdzie x oznacza kolejną cyfrę adresu IP np. `http://192.168.0.102`. Po poprawnym wpisaniu adresu i kliknięciu enter pojawi się okno logowania do panela.



Domyślny login: **Admin**, Domyślne hasło: **000000**

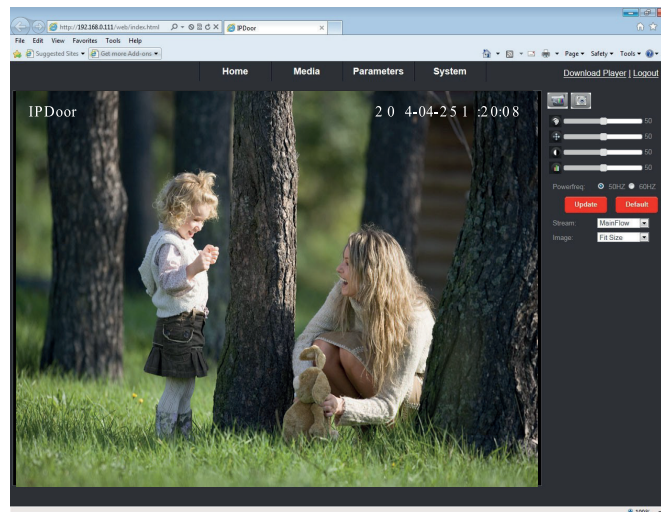
[Language – język, Stream: MainFlow/MinorFlow – Źródło obrazu – podstawowe/dodatkowe, Auto Login – automatyczne logowanie (zapamiętanie loginy i hasła)]

Do poprawnego odtwarzania obrazu z panela należy zainstalować odtwarzacz (IPDoor). Aplikacja

Instrukcja obsługi – Wideodomofon IP

dołączona jest na płycie CD oraz dostępna do pobrania pod linkiem „Download Player” widocznym na stronie logowania.

Po poprawnym logowaniu wyświetli się główne okno z podglądem obrazu z kamery panela oraz podstawowymi ustawieniami.



6.1. Media

VIDEO

Main Stream – strumień wideo główny

- Resolution – rozdzielczość (im wyższa tym lepszy obraz)
- Bit Rate – przepustowość (im wyższa tym lepszy obraz)
- Maximum Frame – Maksymalna liczba klatek na sekundę (im więcej tym obraz jest płynniejszy)
- Bit Rate Type – rodzaj przepustowości VBR – zmienna, CBR – stała
- Audio – włącz/wyłącz dźwięk

Sub Stream – strumień wideo dodatkowy

Parametry jak wyżej.

Mobile Stream – strumień wideo mobilny

- Resolution – jak wyżej
- Quality – jakość obrazu (Low – niska, High – wysoka)
- Norm – norma sygnału wideo (zalecana PAL)

%'8

OSD Options – opcje

- Time stamp – wyświetlaj czas (on – wł, off – wyłącz)
- Device Name – wyświetlaj nazwę urządzenia (on – wł, off – wyłącz)
- Name – wpisz nazwę urządzenia

6.2. Parameters (parametry sieciowe)

NETWORK

Basic Settings – ustawienia podstawowe

- IP Type – Fixed – stały adres IP, Dynami – dynamiczny (zmienny)

Instrukcja obsługi – Wideodomofon IP

- IP Address – Adres IP urządzenia w sieci lokalnej
- Subnet Mask – maska podsieci
- Gateway: brama domyślna
- DNS Type – typ ustawień adresu serwera DNS
- Primary DNS– podstawowy DNS
- Second DNS – dodatkowy DNS

Port

- HTTP port – port dostępu przez przeglądarkę
- Mobile port – port dostępu przez urządzenie mobilne

Network Test

- Wan Test – testowanie łącza (wysłanie żądania ping)

DDNS

Dynamic DNS – ustawienia dostępu poprzez serwer DDNS.

- Funkcja przydatna w przypadku braku stałego adresu IP.

WiFi

- Konfiguracja połączenia bezprzewodowego. Aby połączyć panel z siecią bezprzewodową należy włączyć (enable) funkcję WiFi. Wyszukać (search) i wybrać właściwą sieć z listy. Następnie należy wprowadzić hasło dostępu do sieci (jeśli wymagane), sprawdzić połączenie (test) i po poprawnej konfiguracji zatwierdzić ustawienia (Apply).

6.3. System

User

- Pozwala zmienić parametry logowania: login i hasło (password).

Time setting – ustawienia aktualnego czasu

Initialize

- Reboot – restart urządzenia, Factory default – przywrócenie ustawień fabrycznych, Upgrade – wgrywanie aktualizacji oprogramowania

Device info – informacje o urządzeniu

Storage device – opcja nieobsługiwana

System log – rejestr zdarzeń systemowych